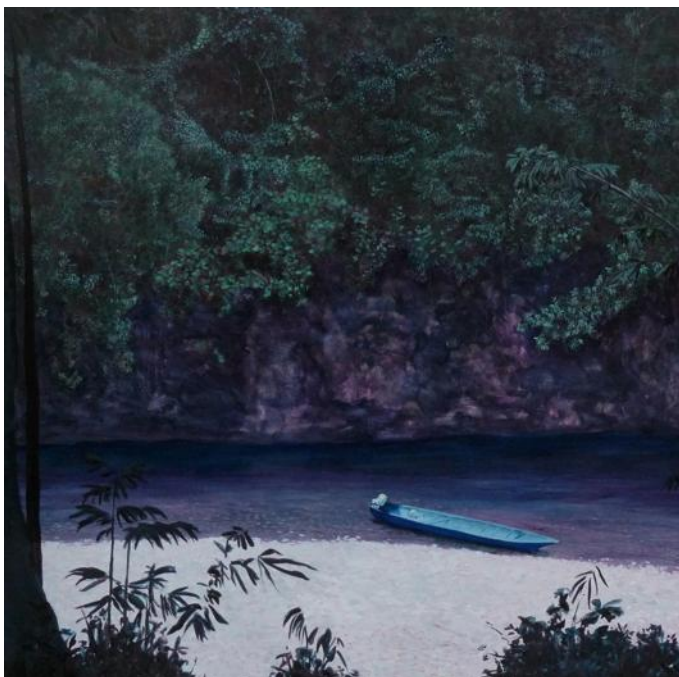


STRASBOURG Bruno Gadenne à la galerie Gillig

Et au milieu, coule une rivière...

Il peint la jungle comme un rêve surgi de la nuit : Bruno Gadenne est l'invité du galeriste strasbourgeois Bertrand Gillig.

SUBTIL TRAVAIL de peinture déjà adossé à une vraie maturité en dépit du jeune âge de l'artiste : Bruno Gadenne (25 ans), originaire de Bordeaux, formé à la HEAR, désormais installé à Paris, signe une série née d'un voyage en Indonésie et d'une traversée de la jungle le long d'une rivière. Dans la masse imposante de la végétation, où perce parfois difficilement la lumière, c'est un jeu du clair-obscur qu'il pratique avec de riches gammes de vert, mauve, bleu... Le défi est de donner une lisibilité à des paysages qui ne se livrent pas d'emblée et sollicitent l'attention du visiteur. La prédilection de Bruno Gadenne pour des ambiances nocturnes ou crépusculaires ajoute encore à la virtuosité de l'exercice tout en ancrant ces toiles dans une poésie du



Dans la jungle indonésienne. (DOCUMENT REMIS)

silence et de la contemplation, mais aussi du mouvement – le flux de la rivière, les cascades. Une peinture d'une bonne tenue, qui parfois, malheureusement, cherche des effets par un usage intempestif et artifi-

ciel de la couleur dorée. Elle n'en a pourtant nul besoin. ■
S.H.

➤ Jusqu'au 28 mai, galerie Gillig, 11 rue Oberlin.
www.bertrandgillig.fr